



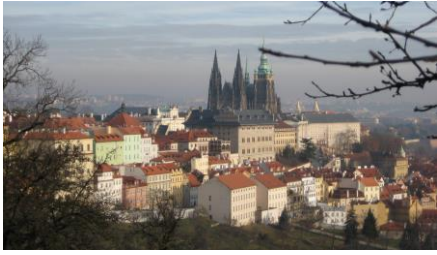
## Silvester in Prag

Entspannter Jahreswechsel in der „Goldenen Stadt“

30. Dezember 2026 - 2. Januar 2027



- „Die Zauberflöte“ im Ständetheater
- Neujahrskonzert mit den Prager Symphonikern
- Silvesterfeier im Hotel mit Musik und Unterhaltungsprogramm
- Kloster Strahov, Stadtrundgänge und Prager Burg



Prag zählt zu den wenigen Städten, die auch in den Wintermonaten ein besonderes Flair haben – so auch zum Jahreswechsel, wenn auf den Straßen und Plätzen gemeinsam und international gefeiert und angestossen wird. Erleben Sie diese Atmosphäre, lernen Sie bei den Rundgängen die Sehenswürdigkeiten der „Goldenen Stadt“ kennen, feiern Sie im Hotel gut gelaunt in das Neue Jahr und genießen Sie als musikalische Highlights der Silvesterreise „Die Zauberflöte“ und ein beschwingtes Neujahrskonzert!

### Programmverlauf

#### 1. Tag – Mittwoch, 30.12.2026

**Anreise Prag – Kloster Strahov – „Die Zauberflöte“**  
Abfahrt in Regensburg um 08.00 Uhr beim Köwe Einkaufszentrum, am Mittag Ankunft in der „Goldenen Stadt“. Ihr Ziel ist das Kloster Strahov, das älteste Prämonstratenserkloster in Böhmen und eines der bedeutendsten architektonischen Denkmäler in Tschechien. Hier erwartet Sie zunächst ein Mittagessen in der Klosterbrauerei, anschließend werfen Sie bei einem Rundgang auf dem Klosterareal unter anderem einen Blick in die wertvolle Bibliothek mit ihren mittelalterlichen Manuskripten und Fresken oder in die Gemäldegalerie mit Bildern von der Gotik bis zur Romanik. Anschließend fahren Sie zu Ihrem Hotel und beziehen Ihre Zimmer. Nach einem frühen Abendessen dürfen Sie sich auf Mozarts berühmtes Singspiel „Die Zauberflöte“ im legendären Ständetheater freuen!

#### 2. Tag – Donnerstag, 31.12.2026

##### Stadtrundgang – Freizeit – Silvestergala

Bei Ihrem heutigen Rundgang durch die Prager Altstadt werden Sie sehen, warum die Stadt an der Moldau zu den schönsten Kulturstädten Europas gehört. Die prachtvollen Fassaden in der Pariser Straße, der schöne Platz am Altstädter Ring mit Rathaus und Aposteluhr, die Karlsasse und die Moldaupromenade, die Karlsbrücke, eines der

bekanntesten Wahrzeichen der Stadt und noch einiges mehr tragen zum Ruhm der Stadt bei. Der Nachmittag steht für eigene Unternehmungen zur freien Verfügung, bevor Sie dann abends bei der Silvestergala im Hotel das alte Jahr mit Musik und Programm ausklingen lassen.

#### 3. Tag - Freitag, 1.1.2027

##### Rundgang Kleinseite - Neujahrskonzert

Heute Vormittag lernen Sie bei einem Rundgang auf der Kleinseite einen Teil Prags kennen, der mit seinen prachtvollen Bauten, Kirchen, Adelspalästen und Gärten zu den architektonisch eindrucksvollsten Stadtteilen Prags gehört. Nach etwas Freizeit nehmen Sie in einem gepflegten Restaurant ein frühes Abendessen ein, anschließend begrüßen Sie im Smetanasaal des Obecní Dum, Repräsentationspalast und wohl schönsten Jugendstilgebäude der Stadt, das neue Jahr bei einem Neujahrskonzert mit den Prager Symphonikern:

*P.I. Tschaikowsky*

*Violinkonzert D-Dur op. 35*

*Sinfonie Nr. 5 e-Moll op. 64*

*Dirigent: Tomas Netopil*

*Violine: Roman Patocka*



#### 4. Tag – Samstag, 2.1.2027

##### Prager Burg – Rückfahrt

Den Vormittag verbringen Sie heute auf dem Prager Burgberg, wo Sie bei einem Rundgang unter anderem den St. Veitsdom, den Vladislavsaal oder das berühmte Goldene Gässchen besichtigen werden. Anschließend nehmen Sie noch in einem schönen Restaurant das Mittagessen ein, bevor Sie Ihre Rückfahrt nach Regensburg antreten.

Programmänderungen vorbehalten!

**Wichtig, bitte beachten:** Die Prager Innenstadt ist weitgehend für Busse gesperrt, zu den Veranstaltungsorten bringt Sie der Bus - so weit es möglich ist - in die Nähe. Dennoch werden sich noch einige Fußwege nicht vermeiden lassen!

##### Unterbringung

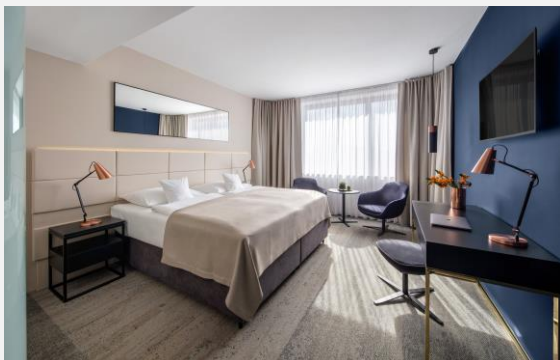
Die Unterbringung erfolgt im **Clarion Congress Hotel**, einem modernen 4\* superior Hotel am Stadtrand von Prag. Das Hotel hat einen Zugang zur U-Bahn, die Sie in gut 10 Minuten ins Zentrum der Stadt bringt.

Die elegant und komfortabel eingerichteten Zimmer sind unter anderem mit Bad oder Dusche/WC, Haartrockner, Klimaanlage, LCD-TV, Safe sowie einer Kaffee- und Teestation ausgestattet. WLAN steht kostenlos zur Verfügung.

Zu den Einrichtungen des Hotels gehören ein Restaurant sowie eine Lobby-Bar. Daneben bietet es einen Wellnessbereich (gegen Gebühr) mit Innenpool und Sauna und ist mit einem Shoppingcenter verbunden.

<https://www.clarioncongresshotelprague.com/de/hotel/>

Unterbringung im genannten Hotel oder gleichwertig – Änderung vorbehalten!



Reisepreis pro Person	€ 1.239
Einzelzimmerzuschlag	€ 240

**Mindestteilnehmerzahl** 20 Personen

Wir behalten uns das Recht vor, bei Nichterreichen der Mindestteilnehmerzahl die Reise bis spätestens 28 Tage vor Reisebeginn abzusagen.

##### Im Reisepreis enthalten:

- Busfahrt ab/bis Regensburg
- 3 Übernachtungen mit Frühstück im gehobenen Mittelklassehotel in Prag
- 1 x Mittagessen (Tellergericht + 1 Getränk) am Anreisetag
- 1 x Abendessen im Hotel (Buffet)
- Silvestergala im Hotel inkl. Welcome Drink, Galabuffet, Mitternachtssekt, unbegrenzt (bis Mitternacht) Bier, Wein und Softdrinks, Tanzmusik und Unterhaltungsprogramm
- 1 x Abendessen (3-Gang-Menü) in einem gehobenen Restaurant
- 1 x Mittagessen (3-Gang-Menü) in einem Restaurant am Abreisetag
- Karten Kategorie 1 für „Die Zauberflöte“
- Karten Kategorie 1 für das Neujahrskonzert im Obecní Dum
- Führung im Kloster Strahov
- Rundgänge Altstadt und Kleinseite mit Eintritt St. Nikolauskirche
- Führung Prager Burg inkl. Eintritte
- Örtliche Reiseleitung
- Reisekreativ Reisebegleitung

**Nicht eingeschlossen:** Nicht aufgeführte Mahlzeiten, Eintritte, Getränke, Versicherungen und sonstige persönliche Ausgaben.

Die Citytax von ca. € 4 pro Person pro Nacht ist vor Ort zu bezahlen.

##### Nützliche Informationen

###### Busfahrt

Die Abfahrt in Regensburg erfolgt am Köwe Einkaufszentrum. Während der Reise können Sie kostenlos im Parkhaus des Einkaufszentrums parken. Genaue Angaben dazu erhalten Sie rechtzeitig mit Ihren Reiseunterlagen.

**Reservierung:** Auf Wunsch reservieren wir für Sie gerne einen Sitzplatz im Bus. Bitte geben Sie in diesem Fall Ihren Wunsch bei der Anmeldung an. Wenn Sie vorab keine Reservierung tätigen, teilen wir Ihnen mit der Bestätigung einen Platz zu. Der Bus ist ein Nichtraucherbus.

### **Einreisebestimmungen**

Deutsche Staatsangehörige benötigen für die Einreise nach Tschechien einen gültigen Reisepass oder Personalausweis. Staatsangehörige anderer Länder erkundigen sich bitte **vor Buchung** bei uns nach den für sie gültigen Bestimmungen.

### **Zahlungsbedingungen / Unterlagen**

Nach Erhalt der Bestätigung ist eine Anzahlung in Höhe von 15 % des Reisepreises pro Person zu tätigen (zzgl. eventueller Versicherungsprämien); der Restbetrag ist drei Wochen vor Reiseternin fällig. Die Zahlung kann bar oder per Überweisung erfolgen. Die Unterlagen erhalten Sie nach erfolgter Zahlung etwa 2 Wochen vor Reiseternin.

### **Reiserücktritt / Versicherung**

Sie können jederzeit vor Reisebeginn gegen Zahlung von Stornokosten von der Reise zurücktreten. Informationen dazu entnehmen Sie bitte dem Punkt 5 unserer Reisebedingungen. Wir empfehlen deshalb dringend den Abschluss einer Reiserücktrittskostenversicherung, die im Falle einer Stornierung bei versichertem Grund die anfallenden Kosten ganz oder teilweise deckt.

### **Reisebedingungen**

Es gelten die Reisebedingungen (s. Anlage bzw. link) von Reisekreativ GmbH.

### **Hinweis eingeschränkte Mobilität**

Aufgrund gesetzlicher Bestimmungen weisen wir darauf hin, dass diese Reise (sie ist z.B. nicht barrierefrei!) für Menschen mit eingeschränkter Mobilität nicht geeignet ist. Im Zweifelsfall sprechen Sie uns bitte an!

**Veranstalter:** Reisekreativ GmbH

### **Information und Buchung**

Reisekreativ GmbH  
Dr.-Gessler-Str. 45, 93051 Regensburg  
im Köve Einkaufszentrum  
**Büros 2. OG – bitte Ausschilderung beachten!**

Tel. 0941 – 99 25 04 94    Fax 0941 – 99 25 04 97  
[info@reisekreativ.de](mailto:info@reisekreativ.de)    [www.reisekreativ.de](http://www.reisekreativ.de)