



Island

Von Gletschern, Geysiren und Regenpfeifern

5. – 12. August 2022



- Reykjavik und der „Goldene Zirkel“
- Abenteuer Südküste
- Wilde Halbinsel Snæfellsnes
- Fakultativ: Wanderung und Walbeobachtung



Dampfende Lavafelder, riesige Gletscher, heiße Quellen, hoch aufschießende Geysire, spektakuläre Fjorde, raue Hochebenen, wilde Canyons, tosende Wasserfälle und immer noch aktive Vulkane, die die Welt in Atem halten können – das ist Island! Dazwischen stille Fischerdörfer in zerklüfteter Szenerie, Millionen von Vögeln und jede Menge Relikte aus der Wikingerzeit. Island ist reich gesegnet mit den verschiedensten Gaben der Natur – Naturliebhaber werden hier voll auf ihre Kosten kommen!

Programmverlauf

1. Tag – Freitag, 5.8.2022 Flug nach Island

Am Nachmittag fliegen Sie von München nach Keflavik. Empfang durch Ihre örtliche Reiseleitung und Transfer nach Reykjavik (ca. 50 km) zu Ihrem Hotel. Abendessen in einem Restaurant.

2. Tag – Samstag, 6.8.2022

Große Stadtrundfahrt Reykjavik

Bei einer etwa 4-stündigen Stadtrundfahrt bekommen Sie heute einen guten Eindruck von der isländischen Hauptstadt, einstige Wikingersiedlung und nördlichste Hauptstadt der Welt. Zu den wichtigsten Sehenswürdigkeiten der Stadt gehören die Altstadt mit Parlament, Dom und Rathaus, der rege Fischereihafen, das neue Konferenz- und Konzertzentrum Harpa, die markante Hallgrímskirche, das Wahrzeichen der Stadt oder der Kuppelbau Perlan mit seiner Aussichtsplattform. Den Nachmittag dürfen Sie nach eigenen Interessen gestalten!

3. Tag – Sonntag, 7.8.2022

Der Goldene Kreis: Geysir - Gullfoss – Thingvellir

Ihr erstes Ziel heute ist das bekannte Geysirgebiet im Tal Haukadalur. Auch wenn der berühmte „Geysir“, der Namensgeber aller Springquellen der Welt, hier zwar meistens nur noch ruht - die kleinere Springquelle Strokkur schießt regelmäßig

eine heiße Wasserfontäne in den Himmel. Nachdem Sie dieses Schauspiel beobachtet haben, geht es weiter zum Gullfoss, dem „goldenen Wasserfall“, der stufenförmig in die Schlucht des Flusses Hvítá hinabstürzt. Historisch und geologisch interessant ist der Besuch im Nationalpark Thingvellir. Hier wurde das Zusammenleben der Isländer geregelt, hier wurden die Gesetze beschlossen, hier wurde Gericht gehalten und hier wurde zuletzt 1944 die Republik Island ausgerufen. Und hier ist am großen Erdsplatt von Almannagjá auch gut zu beobachten, wie sich die eurasische und die amerikanische Kontinentalplatte auseinanderbewegen! (Dauer des Ausflugs ca. 8 Std)

4. Tag – Montag, 8.8.2022 Abenteuer Südküste

Auf einen Tag mit vielen landschaftlichen Höhepunkten dürfen Sie sich freuen, wenn Sie heute über den Bergpass südöstlich von Reykjavik zur Südküste Islands fahren. Sie machen Halt bei den beiden Wasserfälle Skógafoss und Seljalandsfoss und besuchen anschließend den Küstenabschnitt Reynisfjara. Der schwarze Sandstrand mit seinen steil abfallenden Klippen und vorgelagerten Felsformationen ist sicherlich der berühmteste Strand Islands. Nicht weit davon entfernt erreichen Sie schließlich im Dörfchen Vik die Südspitze der Insel. (Dauer des Ausflugs ca. 10 Std.)



5. Tag – Dienstag, 9.8.2022

fakultativ: Walbeobachtung

Der heutige Tag steht Ihnen in Reykjavik zur freien Verfügung. Erkunden Sie die Stadt auf eigene Faust oder gehen Sie auf Walbeobachtung: Vom Hafen im Zentrum Reykjaviks bringt Sie das Boot in die Bucht Faxaflói, wobei sich schon in unmittelbarer Nähe der Hauptstadt oft viele Wale und Delphine tummeln. In der Bucht umrunden Sie die kleine Insel Lundeý, die zur Brutzeit von Tausenden von Papageitauchern bevölkert wird - zu beobachten bis ca. Mitte August.

(Ausflug buchbar vor Ort, Dauer ca. 3 Stunden, ca. € 99 pro Person)

6. Tag – Mittwoch, 10.8.2022

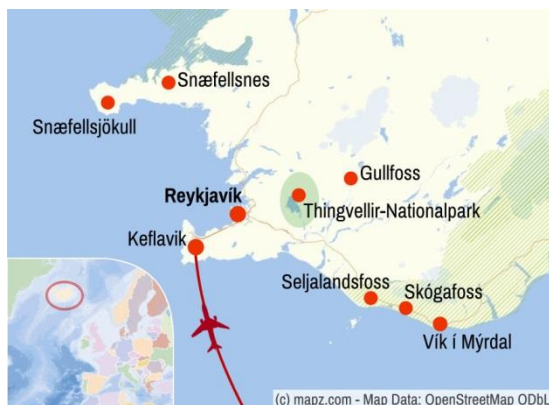
Halbinsel Snæfellsnes

Ein Ausflug auf die landschaftlich vielseitige Halbinsel Snæfellsnes nordwestlich von Reykjavik steht heute auf Ihrem Programm. Sie sehen schwarze Lavaküsten, helle Sandstrände, malerische Fischerdörfer, fruchtbares Ackerland, Steilküsten, Berge, Fjordlandschaften und tausende von Meeresvögeln, die an den Klippen brüten. Hauptattraktion ist jedoch der Gletscher Snæfellsjökull am westlichen Ende der Halbinsel, nicht der größte, aber sicher einer der berühmtesten Gletscher Islands, der schon in Jules Vernes „Reise zum Mittelpunkt der Erde“ eine bedeutende Rolle spielte. (Dauer ca. 11 Std.)

7. Tag – Donnerstag, 11.8.2022

Fakultativ: Wanderung am Akrafjall

Gestalten Sie den Tag nach eigenen Interessen oder erkunden Sie heute die einzigartige Natur Islands doch einmal zu Fuß – bei einer Wanderung mit schönen Ausblicken am Akrafjall, dem Hausberg von Akranes auf der Akranes Halbinsel nördlich von Reykjavik. Die Wanderung ist ohne technische Schwierigkeiten, Kondition für ca. 350 Höhenmeter im Auf-/Abstieg und ca. 3-4 Stunden Gehzeit, Trittsicherheit und feste Wanderschuhe sollten Sie haben! Zum Abschluss erwartet Sie noch eine kleine Erfrischung bei dem Besuch auf einer Farm im Walfjord.



8. Tag – Freitag, 12.8.2022

Rückflug nach München

Nach dem Frühstück Transfer zum Flughafen und Rückflug nach München.

Programmänderungen oder Änderungen im Ablauf aufgrund von schlechten Straßenverhältnissen oder ungünstigen Wetterbedingungen bleiben vorbehalten!

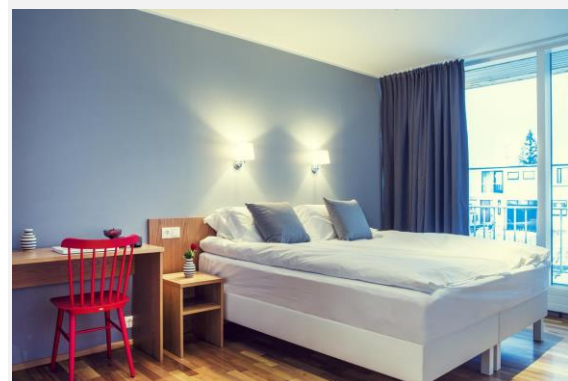
Unterbringung

Die Unterbringung erfolgt im **Hotel Lotus (3*)**, einem kleinen, familiengeführten Hotel im Osten Reykjaviks. Es liegt in einem Wohngebiet, einige Restaurants sind in der Umgebung. Die Innenstadt ist ca. 30 Minuten zu Fuß entfernt.

Das Hotel ist neu renoviert, die modernen und liebevoll eingerichteten Zimmer sind u.a. ausgestattet mit Dusche/WC mit Fön, Parkettboden, Safe, Flachbild-TV und kostenfreiem WLAN. Für das Frühstück steht ein Frühstücksraum zur Verfügung.

<http://hotellotus.is>

Unterbringung im genannten Hotel oder gleichwertig – Änderungen bleiben vorbehalten!



Frühbuchervorteil
40 Euro!

Reisepreis pro Person

bei Buchung bis 4.5.2022 € 1.789
bei Buchung ab 5.5.2022 € 1.829

Einzelzimmerzuschlag € 390

Mindestteilnehmerzahl: 12 Personen

Wir behalten uns das Recht vor, bei Nichterreichen die Reise bis spätestens 28 Tage vor Reisebeginn abzusagen.

Im Reisepreis enthalten:

- Flug mit Icelandair von München nach Keflavik/Reykjavik und zurück
- Steuern/Gebühren/Kerosinzuschlag in Höhe von € 140,- pro Person, Stand Oktober 2021– Änderungen vorbehalten
- 7 Übernachtungen mit Frühstück im guten Mittelklassehotel (3*)
- 1 x Abendessen (3-Gang oder Buffet) im Restaurant
- Alle Ausflüge lt. Programm
- Deutsch sprechende, örtliche Reiseleitung
- Reiseliteratur
- Reisekreativ Reisebegleitung

Nicht enthalten: Nicht erwähnte Mahlzeiten oder Eintritte, Getränke, Versicherungen sowie sonstige persönliche Ausgaben

Zusätzlich buchbar:

Wanderung am Akrafjall (min. 10 TN) € 140
inkl. Farmbesuch und Erfrischung

Bustransfer zum Flughafen München und zurück (mindestens 10 Teilnehmer): € 49
Kostenlose Parkmöglichkeit während der Reise im Parkhaus des KÖWE Einkaufszentrums!

Nützliche Informationen

Flug

Die Flüge von München nach Keflavik/Reykjavik und zurück erfolgen mit Icelandair. Geplante Flugzeiten (Änderung vorbehalten):

05.8.2022	ab München	14.05 Uhr
	an Reykjavik	16.00 Uhr
12.8.2022	ab Reykjavik	10.40 Uhr
	an München	16.25 Uhr

Einreisebestimmungen

Für die Einreise nach Island benötigen deutsche Staatsangehörige einen gültigen Reisepass oder Personalausweis. Staatsangehörige anderer Länder erkundigen sich bitte **vor Buchung** bei uns nach den für sie gültigen Bestimmungen.

Zeit

Die Zeitverschiebung zwischen Deutschland und Island beträgt im Sommer ./ 2 Stunden.

Klima

Als gute Reisezeit gelten die Monate Juni bis September, dennoch ist es auch im Sommer kühl. Die Tagestemperaturen bewegen sich kaum über 15 Grad.

Zahlungsbedingungen/Unterlagen

Nach Erhalt der Bestätigung ist eine Anzahlung in Höhe von 15% des Reisepreises pro Person (zzgl. evtl. Versicherungsprämie) zu tätigen; der Restbetrag ist drei Wochen vor Reiseternin fällig. Die Zahlung kann bar oder per Überweisung erfolgen. Die Reiseunterlagen erhalten Sie nach Zahlung etwa zwei Wochen vor Reiseternin.

Reiserücktritt / Versicherung

Sie können jederzeit vor Reisebeginn gegen Zahlung von Stornokosten von der Reise zurücktreten. Informationen dazu entnehmen Sie bitte dem Punkt 5 unserer Reisebedingungen. Wir empfehlen deshalb dringend den Abschluss einer Reiserücktrittskostenversicherung, die im Falle einer Stornierung bei versichertem Grund die anfallenden Kosten ganz oder teilweise deckt.

Reisebedingungen

Es gelten die Reisebedingungen (s. Anlage bzw. link) von Reisekreativ GmbH.

Hinweis eingeschränkte Mobilität

Aufgrund gesetzlicher Bestimmung weisen wir darauf hin, dass diese Reise (sie ist z.B. nicht barrierefrei) für Menschen mit eingeschränkter Mobilität nicht geeignet ist. Im Zweifelsfall sprechen Sie uns bitte an!

Veranstalter: Reisekreativ GmbH

Dr.-Gessler-Str. 45, 93051 Regensburg
im Köwe Einkaufszentrum

Büros 2. OG – bitte Ausschilderung beachten!

Tel. 0941 – 99 25 04 94 Fax 0941 – 99 25 04 97
info@reisekreativ.de www.reisekreativ.de

Öffnungszeiten:

Montag/Mittwoch/Freitag: 10.00 – 16.00 Uhr
Dienstag/Donnerstag: 10 - 13 und 14 - 18 Uhr